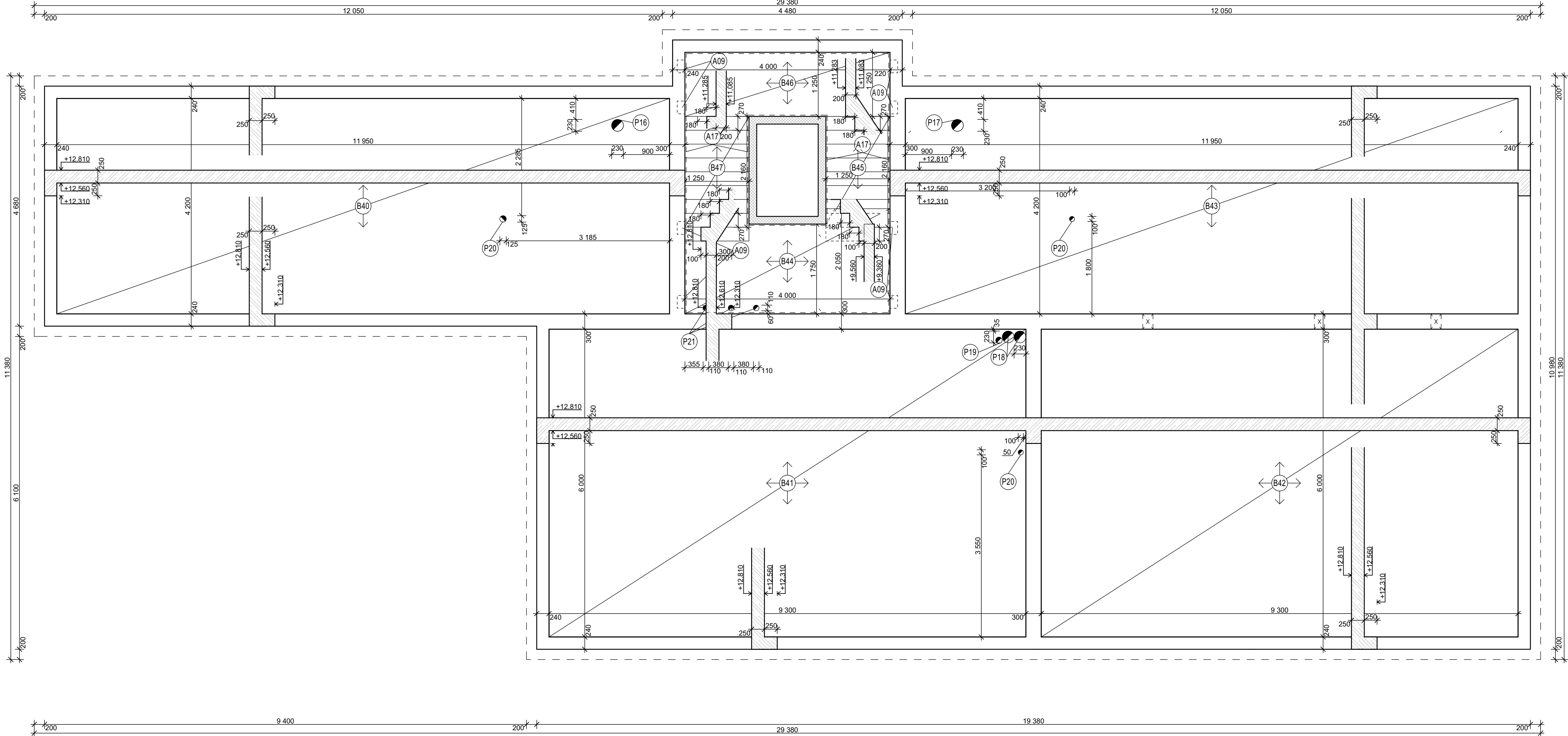


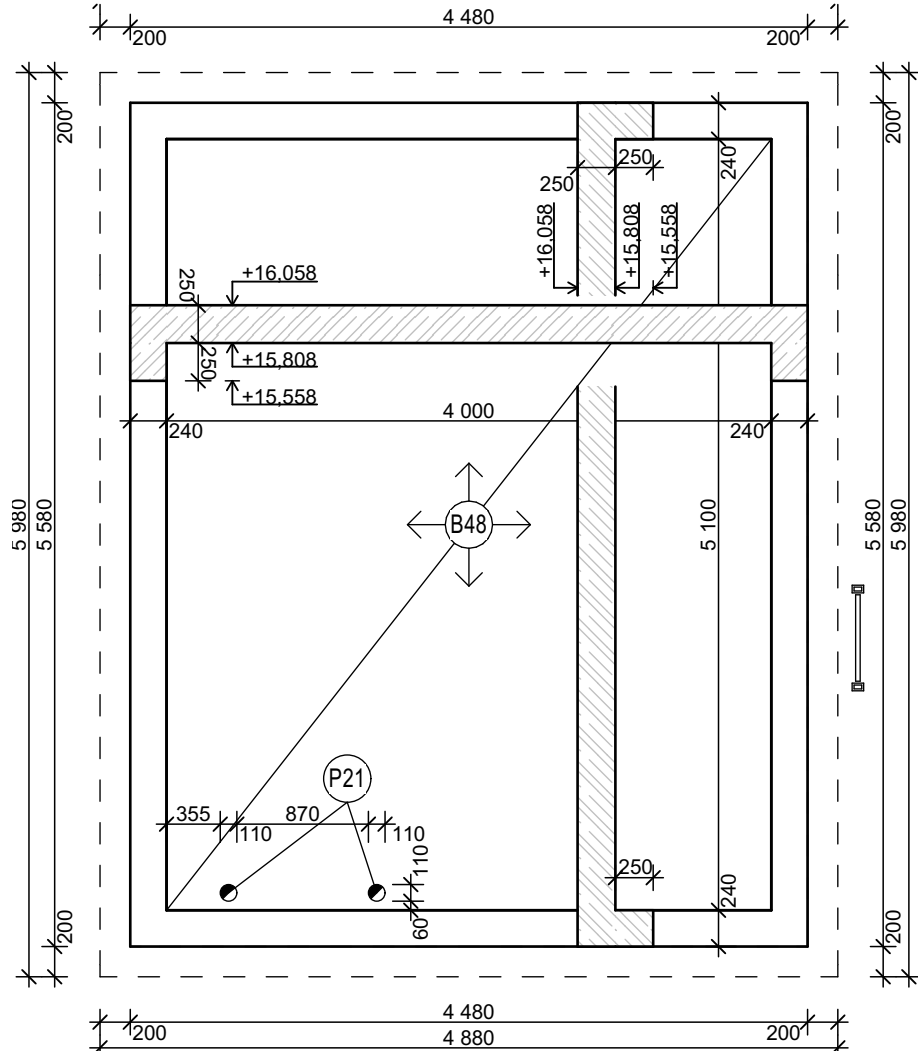
SCHÉMA TVARU STROPU NAD 4.NP A 5.NP

M 1:50

STROP NAD 4.NP



STROP NAD 5.NP



VÝPIS PRVKŮ STROP NAD 5.NP

| OZN. | NÁZEV | ROZMĚRY (DxŠxV) (MM) | POČET | KUBATURA [m³] |
|------|------------------------------|----------------------|-------|---------------|
| B48 | ŽELEZOBETONOVÁ STROPNÍ DESKA | 4000x5100x250 | 1 | 5,10 |

PŘEDBĚŽNÝ NÁVRH ROZMĚRŮ DESEK

| Desky | Výška desky | Minimální výška |
|----------------------------------------------------------------------------------------------------------------------------------------------|-------------------------------------------------|----------------------------------|
| desky působící v jednom směru: prostě uložené spojité nebo vetknuté konzolové přístřešky konzolové namáhané pohyblivým zatížením | $h = L/25 \sim L/20$ | 60 mm ... pro $L \leq 1$ m |
| | $h = L/35 \sim 1/30$ | 70 mm ... pro $1 < L \leq 1.5$ m |
| | $h = L/14$ | 80 mm ... pro $L > 1.5$ m |
| | $h = L/10$ | |
| desky křížem vyztužené: po obvodě prostě uložené po obvodě vetknuté nebo spojité | $h = 1.1(L_1+L_2)/75$ $h = 1.2(L_1+L_2)/105$ | 100 mm |

LEGENDA MATERIÁLU

- TEPELNÁ IZOLACE Z POLYSTYRÉNU
- PREFABRIKOVANÁ KONSTRUKCE VÝTAHOVÉ ŠACHTY Z ŽB
- ŽB STROPNÍ KONSTRUKCE - BETON C 25/30

VÝPIS PRVKŮ STROP NAD 4.NP

| OZN. | NÁZEV | ROZMĚRY (DxŠxV) (MM) | POČET | KUBATURA [m³] |
|------|----------------------------------|----------------------|-------|---------------|
| B40 | ŽELEZOBETONOVÁ STROPNÍ DESKA | 11950x4200x250 | 1 | 12,55 |
| B41 | ŽELEZOBETONOVÁ STROPNÍ DESKA | 6000x9300x250 | 1 | 13,95 |
| B42 | ŽELEZOBETONOVÁ STROPNÍ DESKA | 6000x9300x250 | 1 | 13,95 |
| B43 | ŽELEZOBETONOVÁ STROPNÍ DESKA | 11950x4200x250 | 1 | 12,55 |
| B44 | ŽELEZOBETONOVÁ SCHODIŠTOVÁ DESKA | 4000x2050x200 | 1 | 1,64 |
| B45 | ŽELEZOBETONOVÁ SCHODIŠTOVÁ DESKA | 2160x1250x225 | 1 | 0,59 |
| B46 | ŽELEZOBETONOVÁ SCHODIŠTOVÁ DESKA | 4000x1250x200 | 1 | 1,64 |
| B47 | ŽELEZOBETONOVÁ SCHODIŠTOVÁ DESKA | 2160x1250x225 | 1 | 0,59 |

SCHÉMA VÁZÁNÍ ROHŮ
M 1:20

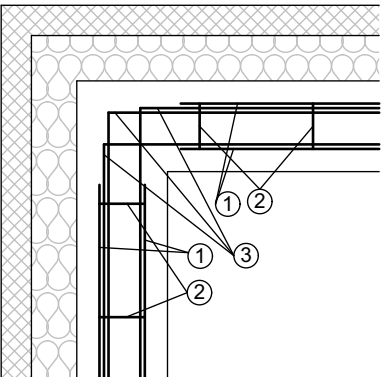


SCHÉMA NAPOJENÍ VĚNCE
VNITŘNÍ A VNĚJŠÍ ZDI
M 1:20

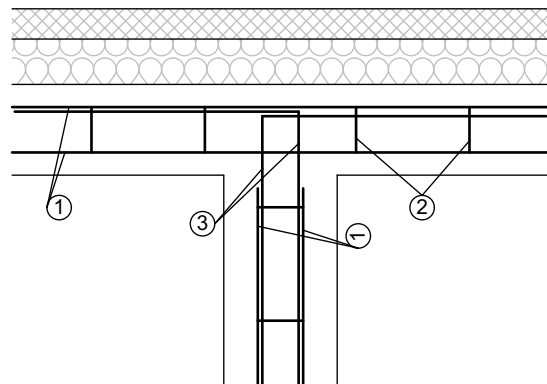
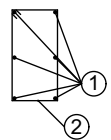


SCHÉMA VĚNCE - V, V1
M 1:20



- PODELNÁ ŽEBÍRKOVÁ VÝZTUŽ
Ø 16, DÉLKY 3 000 mm (3 500 mm)
- TRMINEK
Ø 8, DÉLKY 1 270/300 mm
- PODELNÁ ŽEBÍRKOVÁ VÝZTUŽ - L
Ø 16, DÉLKY 1 500 mm

POZNÁMKY

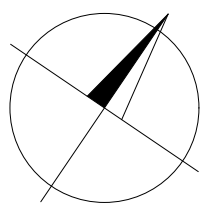
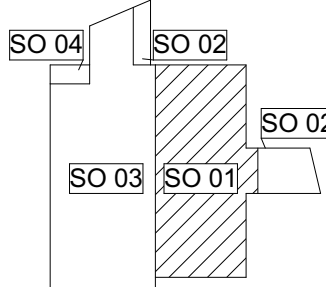
(A09) NOSNÝ SCHODIŠTOVÝ KOTVÍCÍ PRVEK

(A17) SPÁROVÉ DESKY PRO IZOLACI PROTI KROČEJOVÉMU HLUKU

(PX) PROSTUP DESKOU

- MEZIPODESTA BUDE ULOŽENA NA SCHODIŠTOVÉ ZDIVO POMOCÍ SYSTÉMOVÝCH PRVKŮ URČENÝCH PRO SNIŽENÍ PŘENOSU VIBRACÍ A KROČEJOVÉHO ÚTLUMU, SCHODIŠTOVÁ RAMENA BUDOU DILATOVÁNA OD SCHODIŠTOVÝCH STĚN
- SCHODIŠTĚ JE PŘEVEDENO JAKO MONOLITICKÉ ŽELEZOBETONOVÉ
- PROSTUPY PŘES POŽÁRNÍ KONSTRUKCE UTEŠNIT ATTESTOVANÝM TĚSNÍCÍM SYSTÉMEM
- BUDE DODRŽENO POŽÁRNÍ BEZPEČNOSTNÍ ŘEŠENÍ
- BUDOU DODRŽENY POŽADAVKY STANOVENÉ ČSN 73 6005 (PROSTOROVÉ USPOŘÁDÁNÍ SÍTÍ TECHNICKÉHO VYBAVENÍ)
- VÝTAHOVÁ ŠACHTA BUDE REALIZOVÁNA POMOCÍ PREFABRIKOVANÝCH BLOKŮ O ROZMĚRECH 1500x2100 S TLOUŠTKOU ZDI 150 mm
- Axx-VÝPIS OSTATNÍCH VÝROBKŮ - VIZ D.1.1.16 VÝPIS OSTATNÍCH VÝROBKŮ
- PŘEDBĚŽNÝ NÁVRH BETONOVÝCH KONSTRUKCÍ NUTNO OVĚRIT AUTORIZOVANOU OSOBOU
- NUTNO OVĚRIT UMÍSTĚNÍ A ROZMĚRY UVAŽOVANÝCH PROSTUPŮ VEDENÍ TZB

| | | | | |
|------------|---------------|---------------|--------|-------|
| c) | | | | |
| b) | | | | |
| a) | | | | |
| ozn. změny | předmět změny | změnu provedl | podpis | datum |



0,000 = 236,820 m.n.m., B.p.v. / SOUŘADNICOVÝ SYSTÉM JTSK

| | | | | |
|-----------------|--------------------------------------------|--|-----------------------------------------------------------------------------------|------------------------|
| PŘEDMĚT | BAKALÁŘSKÁ PRÁCE | | <div><div></div><div>FAKULTA STAVEBNÍ</div><div>posuzování stavby</div></div> | |
| VYPRACOVAL | DANIEL SEDLÁČEK | | | |
| KONTROLOVAL | ING. KAREL STRUHALA, Ph.D. | | | |
| STAVEBNÍK | MĚSTO HLUČÍN | | | |
| MÍSTO STAVBY | Cihelní 1490,Hlučín,748 01,Česká Republika | | | |
| NÁZEV STAVBY | NOVOSTAVBA BYTOVÉHO DOMU | | | |
| | | | FORMÁT | 8x44 |
| STAVEBNÍ OBJEKT | SO 01 BYTOVÝ DŮM | | DATUM | 23.05.2023 |
| ČÁST | STAVEBNÉ KONSTRUKČNÍ ŘEŠENÍ | | STUPEŇ PD | DPS |
| OBSAH: | SCHÉMA TVARU STROPU NAD 4.NP A 5.NP | | MĚRÍTKO 1:50 | Č. VÝKRESU D.1.2.10 |